



Ciclo de Palestras

# GAMES EDUCACIONAIS ACESSÍVEIS:

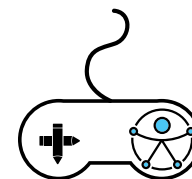
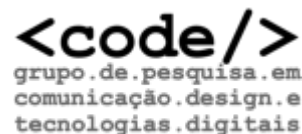
Por uma educação inclusiva

ensino de  
BRILLE

## Prática pedagógica com aluno com TEA

**Katia de Abreu Fonseca – [katia.fonseca@unesp.br](mailto:katia.fonseca@unesp.br)**

**Profa. Dra. Karina Piccin Zanni – [karina.zanni@unifesp.br](mailto:karina.zanni@unifesp.br)**



Games  
Educacionais  
Acessíveis

<https://www.apbp.com.br/galeria/#&gid=1&pid=6>

RONALDO CUPERTINO  
DA SILVA

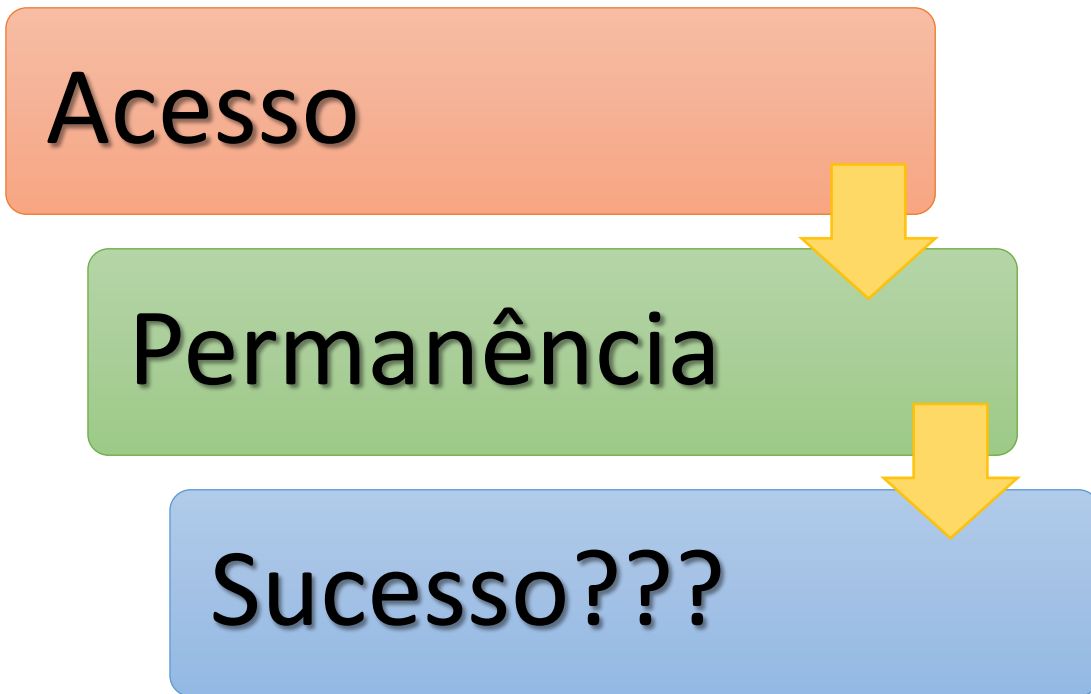
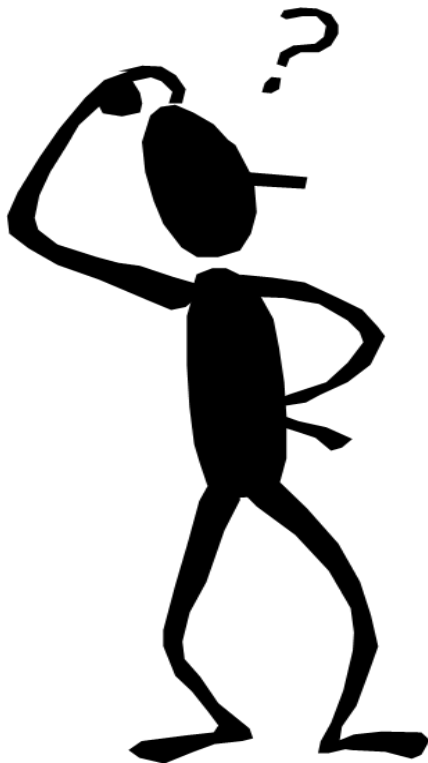


Ciclo de Palestras  
**GAMES EDUCACIONAIS  
ACESSIVEIS:**  
Por uma educação inclusiva

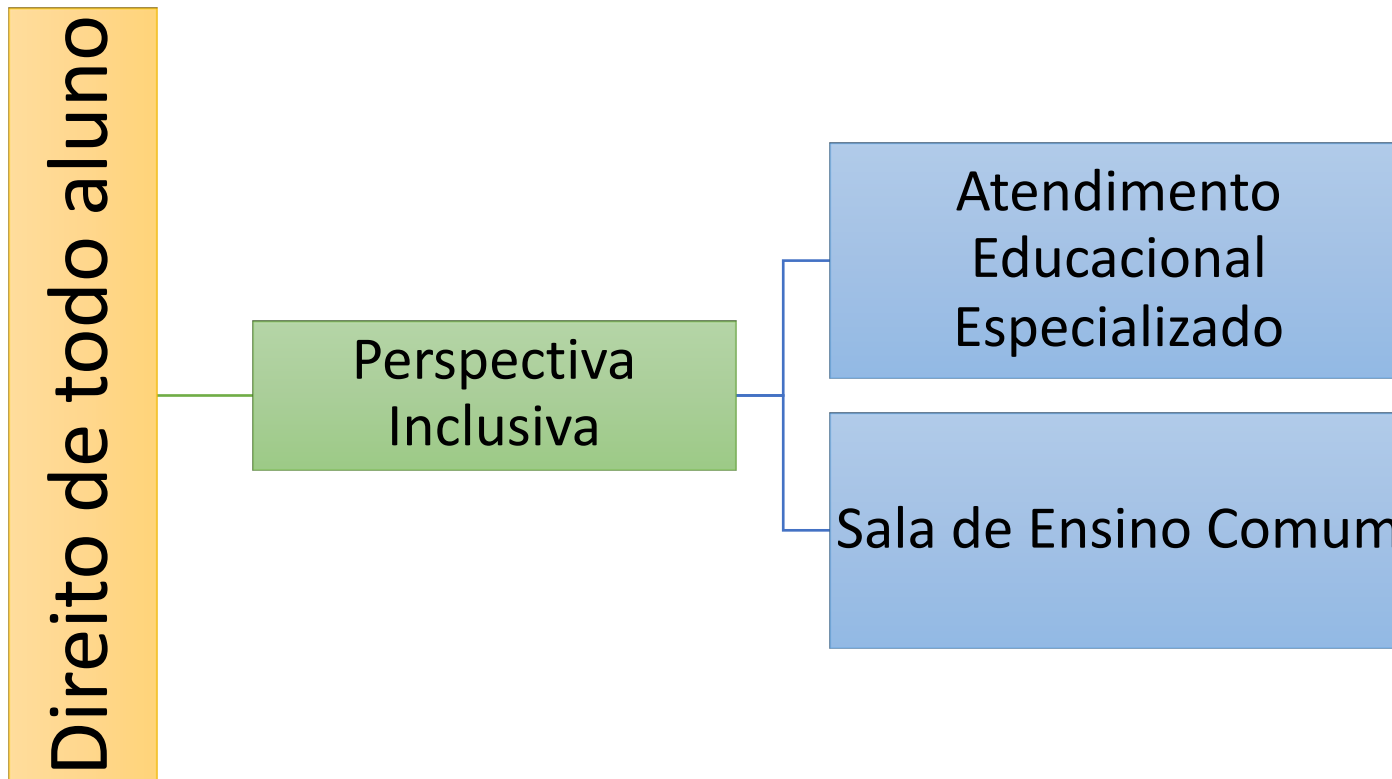
Prática pedagógica com aluno com TEA

Profa Dra Karina Piccin Zanni  
Profa Dra Kátia de Abreu Fonseca

# Percurso da Inclusão Escolar

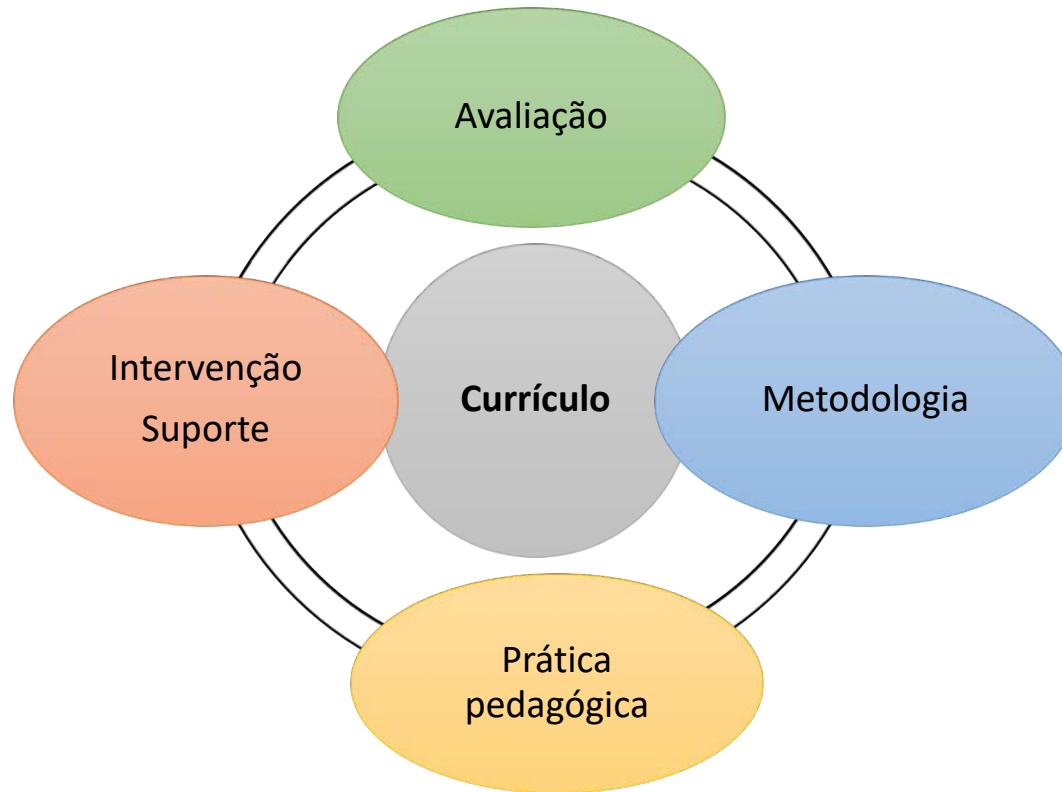


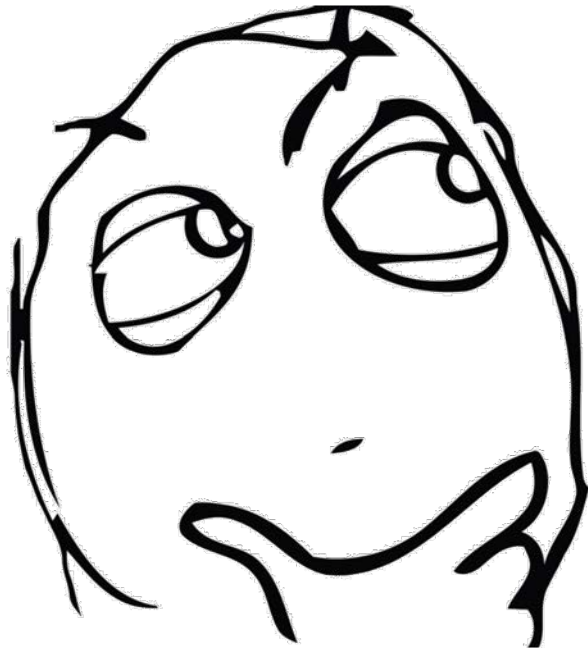
# Escolarização



# A prática pedagógica deve estar pautada no currículo

---





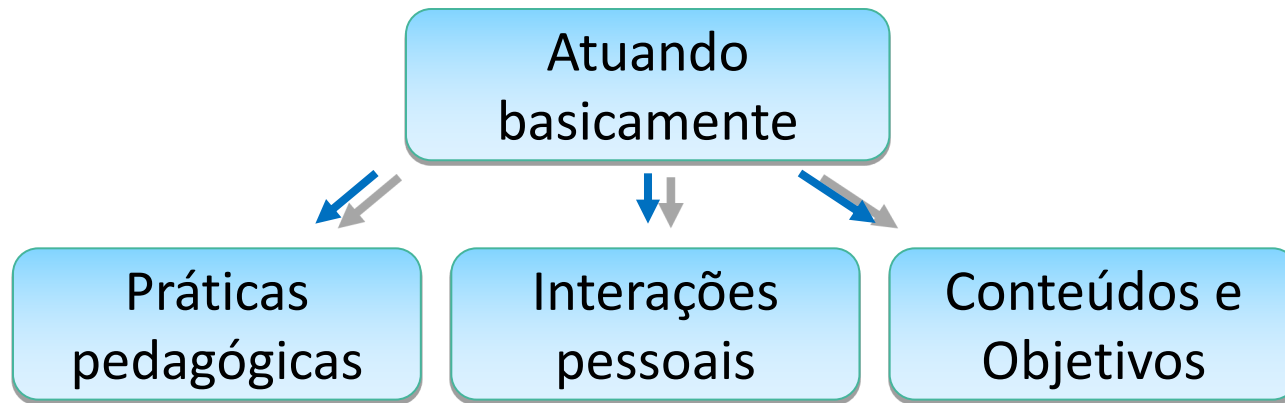
© 2013, 2014

Como planejar  
atividades e avaliação  
com base no currículo?



# AJUSTE CURRICULAR

Conjuntos de procedimentos ou práticas pedagógicas que objetivem garantir a aprendizagem dos conteúdos curriculares estabelecidos, ou seja, a consecução dos objetivos ou intenções educativas estabelecidas.



Repensar a prática pedagógica, não mais centrada nas ações (plano) estáticas do professor, mas sim no desenvolvimento de estratégias que auxiliem os alunos, a aprenderem os conteúdos a serem ensinados que atenda a todos os alunos

# AJUSTES CURRICULARES

Fonseca; Lopes; Capellini; Oliveira, 2020

---

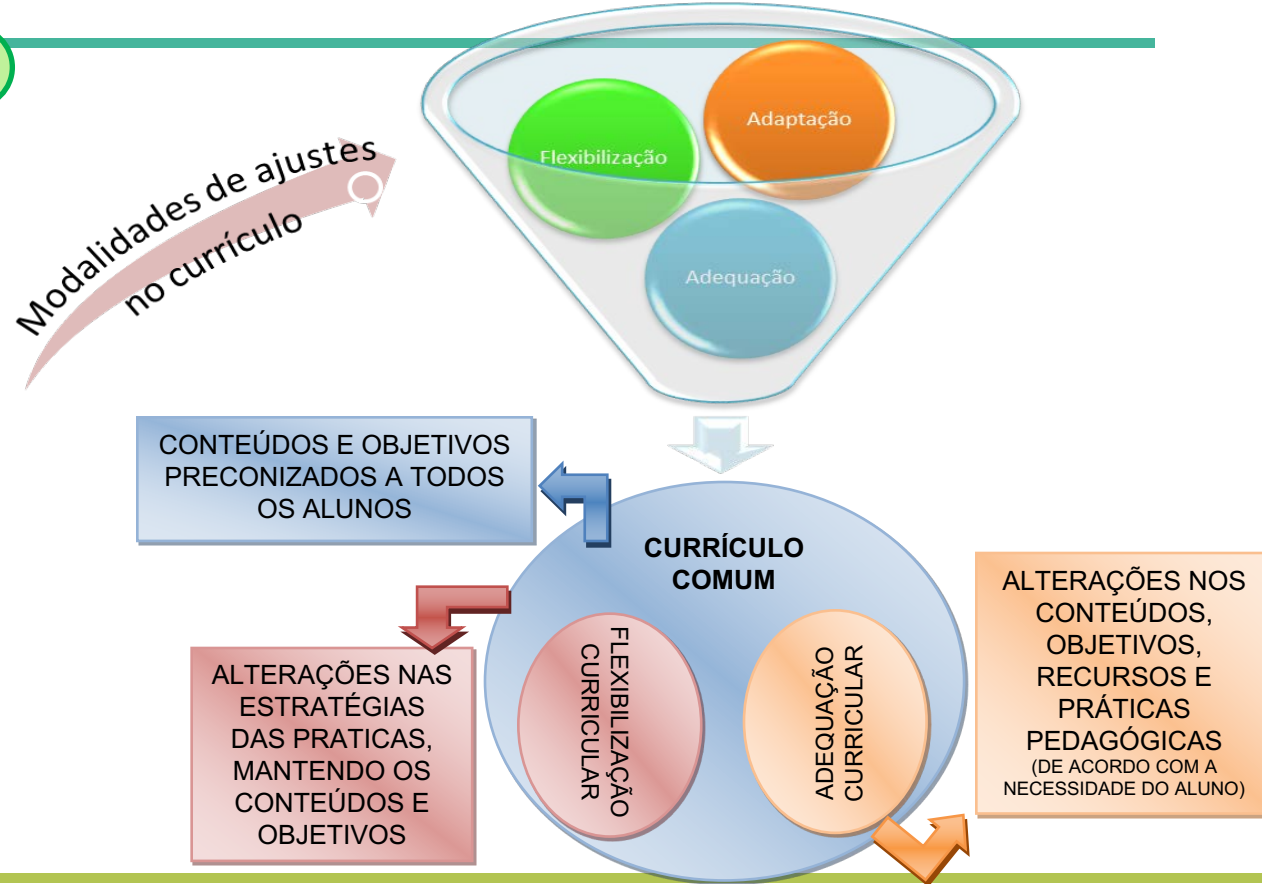
- ▶ Os ajustes se apresentam como ações positivas porque preservam e garantem o direito à educação, à aprendizagem e à apropriação dos conteúdos preconizados no currículo comum
- ▶ Contribuem para o respeito às singularidades dos alunos PAEE, ofertando respostas pertinentes às diversas condições e características discentes. As respostas, consideradas no âmbito deste trabalho como modalidades de ajustes, compreendem as flexibilizações, as adequações e as adaptações necessárias para equilibrar as dificuldades dos educandos no processo de ensino e aprendizagem.

<https://ojs.ifsp.edu.br/index.php/recet/article/view/1622>



# APRENDIZAGEM E AJUSTE CURRICULAR

Possibilidades educacionais de atuar frente às dificuldades (**necessidades**) de aprendizagem dos alunos. Pressupõem a realização de ajustes no currículo comum, quando necessários, para torná-lo apropriado às peculiaridades dos alunos com PAEE.



# Conceitos definidos no estudo de Fonseca (2011), modalidades de AJ para a prática pedagógica na Sala de aula de ensino comum

**FLEXIBILIZAÇÃO:** mudanças nas estratégias das atividades diárias. Atividades que todos os alunos podem se beneficiar sem mudança no currículo

**ADEQUAÇÃO:** atividades individualizadas de acordo com as necessidades dos alunos, podendo ocorrer alterações nos objetivos, conteúdos e práticas, desde que a atividade esteja no contexto da sala de aula, ou seja, que a atividade adequada seja, ao menos, com o mesmo tema/conteúdo trabalhado com os demais alunos;

**ADAPTAÇÃO:** mudança do planejamento e até do currículo para determinado aluno (situação grave de deficiência) que não se beneficie dos ajustes de flexibilização e adequação curricular.

# DESENHO UNIVERSAL DA APRENDIZAGEM (DUA)

---

O DUA se configura como uma tentativa de apoiar os docentes a tornarem o currículo inclusivo, de modo a contextualizarem suas abordagens pedagógicas nas peculiaridades de cada estudante, afastando-se da dimensão pedagógica do tipo uniforme.

(Roquejane, Capellini, Fonseca, 2018, p. 62)

[...] segundo Mendes e Zerbato (2018), consiste na elaboração de estratégias para a acessibilidade facilitada a todos, tanto em termos físicos quanto em termos de serviços, produtos e soluções educacionais para que todos possam aprender sem barreiras.

(Fonseca; Capellini; Lopes; Oliveira, 2020, p.33)

# Organização da Prática Pedagógica



# Ensino Colaborativo

Estratégia didática inclusiva em que o professor da classe comum e o professor especialista planejam de forma colaborativa, procedimentos de ensino para ajudar no atendimento a estudantes com deficiência, em classes comuns, mediante um ajuste por parte dos professores.



O ensino colaborativo é uma proposta de trabalho associada à parceria entre um professor especializado em educação especial e um professor que atua em classe comum.

# Prática pedagógica com aluno com TEA



Capacidade de conhecer a consciência de outra pessoa e de raciocinar de maneira análoga a ela através de um processo de imitação interna, sendo que, por meio dessa capacidade, pessoas com o mesmo nível intelectual e moral poderiam compreender umas às outras (WISPÉ, 1986; SAMPAIO; CAMINO; ROAZZI, 2009).

# Prática pedagógica com aluno com TEA

---

## AEE OU SALA COMUM OU OUTROS CONTEXTOS

### 1) Estratégias e planejamento

- Acolhimento e escuta
- **FIGURA PROFESSOR É FUNDAMENTAL EM TODO O PROCESSO**, além da equipe escolar e demais envolvidos.
- **Estudantes** – quais são suas necessidades em sua perspectiva? Dar voz às crianças, adolescentes e jovens adultos com TEA.

# Prática pedagógica com aluno com TEA

---

## AEE OU SALA COMUM OU OUTROS CONTEXTOS

### 1) Estratégias e planejamento

- Acolhimento e escuta
- **FAMÍLIA** – quais são as necessidades dos estudantes na perspectiva familiar?
- Outros **PROFISSIONAIS** envolvidos na atenção/cuidado aos estudantes com TEA.



Complexidade dos TEA.



# Prática pedagógica com aluno com TEA

---

## AEE OU SALA COMUM OU OUTROS CONTEXTOS

### 2) Avaliação

**CONTEXTO ESCOLAR NO CASO** – condições que a escola em geral pode oferecer aos estudantes com TEA.

**AVALIAR REDES DE SUPORTE** – equipamentos de apoio, rede familiar, condições de vida.



Não nos esquecermos da importância de sermos empáticos!

# Prática pedagógica com aluno com TEA

---

AEE OU SALA COMUM OU OUTROS CONTEXTOS

## 2) Avaliação

**CONTEXTO ESCOLAR NO CASO** – condições que a escola em geral pode oferecer aos estudantes com TEA.

**AVALIAR REDES DE SUPORTE** – equipamentos de apoio, rede familiar, condições de vida.



Não nos esquecermos da importância de sermos empáticos!

# Prática pedagógica com aluno com TEA

---

AEE OU SALA COMUM OU OUTROS CONTEXTOS

## 2) Avaliação



IMPORTÂNCIA DOS SINAIS PRECOSES DE TEA!

Centros de Educação Infantil – valorizar e potencializar o trabalho dos professores e educadores de centros infantis.



# Prática pedagógica com aluno com TEA

---

AEE OU SALA COMUM OU OUTROS CONTEXTOS

## 2) Práticas



Caminhos possíveis!

Flexibilização, adequação ou adaptação curricular – Desenho Universal da Aprendizagem.

# Prática pedagógica com aluno com TEA

AEE OU SALA COMUM OU OUTROS CONTEXTOS

## 2) Práticas Pedagógicas



“Salas/Espaços Sensorialmente Inteligentes”



# Prática pedagógica com aluno com TEA

AEE OU SALA COMUM OU OUTROS CONTEXTOS

## 2) Práticas Pedagógicas



“Salas/Espaços Sensorialmente Inteligentes”



# Prática pedagógica com aluno com TEA

---

AEE OU SALA COMUM OU OUTROS CONTEXTOS

## 2) Práticas Pedagógicas



# Prática pedagógica com aluno com TEA

AEE OU SALA COMUM OU OUTROS CONTEXTOS

## 2) Práticas Pedagógicas





# Prática pedagógica com aluno com TEA

---

AEE OU SALA COMUM OU OUTROS CONTEXTOS

## 2) Práticas Pedagógicas



# Prática pedagógica com aluno com TEA

---

AEE OU SALA COMUM OU OUTROS CONTEXTOS

## 2) Práticas Pedagógicas



# Prática pedagógica com aluno com TEA

AEE OU SALA COMUM OU OUTROS CONTEXTOS

## 2) Práticas Pedagógicas



# Prática pedagógica com aluno com TEA

---

AEE OU SALA COMUM OU OUTROS CONTEXTOS

## 2) Práticas Pedagógicas



# Prática pedagógica com aluno com TEA

AEE OU SALA COMUM OU OUTROS CONTEXTOS

## 2) Práticas Pedagógicas



Ciclo de Palestras  
**GAMES EDUCACIONAIS  
ACESSÍVEIS:**  
Por uma educação inclusiva

Prática pedagógica com aluno com TEA

Profa Dra Karina Piccin Zanni  
Profa Dra Kátia de Abreu Fonseca

# Prática pedagógica com aluno com TEA

---

AEE OU SALA COMUM OU OUTROS CONTEXTOS

## 2) Práticas Pedagógicas



# Prática pedagógica com aluno com TEA

---

AEE OU SALA COMUM OU OUTROS CONTEXTOS

## 2) Práticas Pedagógicas

Dentro dos contextos considerar a importância das **Atividades de Vida Diária (AVDs)** e **Atividades Instrumentais de Vida Diária (AIVDs)** ou **Atividades Instrumentais de Vida Prática (AIVPs)**.

# Prática pedagógica com aluno com TEA

AVDS E AVIPS



Ciclo de Palestras  
**GAMES EDUCACIONAIS  
ACESSÍVEIS:**  
Por uma educação inclusiva

Prática pedagógica com aluno com TEA

Profa Dra Karina Piccin Zanni  
Profa Dra Kátia de Abreu Fonseca



# Prática pedagógica com aluno com TEA

---

## AEE OU SALA COMUM OU OUTROS CONTEXTOS

### 2) Práticas Pedagógicas

- **Games, jogos e demais ferramentas digitais** - novas tecnologias são veículos de intervenção para diferentes populações/pessoas.
- Jogos com um propósito específico que extrapolam a ideia de entretenimento oferecendo outros tipos de experiências, como aquelas voltadas ao aprendizado, treinamento, externalização de sentimentos e experimentação de situações da vida diária.

# Prática pedagógica com aluno com TEA

AEE OU SALA COMUM OU OUTROS CONTEXTOS

## 2) Práticas Pedagógicas

- Minha rotina especial – planejamento AVDS e AIVDs.
- Jade Autism



# Prática pedagógica com aluno com TEA

---

## 2) Práticas Pedagógicas

- **Livox** - vencedor de prêmio da ONU de melhor aplicativo de inclusão; criado pelo analista de sistemas pernambucano Carlos Pereira, pai de uma menina com PC. Disponível em 25 idiomas com 12 mil imagens usa Comunicação Alternativa e Aumentativa.

# Prática pedagógica com aluno com TEA



The image shows a mobile application interface for 'LIVOX'. At the top, there is a logo featuring a green parrot and the text 'LIVOX'. Below the logo, there are two input fields: 'Email' and 'Licença'. Under the 'Licença' field, there is a checkbox and the text 'Confirmo que li e aceitei os [Termos e Condições](#) do Livox'. A green button labeled 'LOGIN' is positioned below the checkbox. At the bottom of the screen, there is a link that says 'EU NÃO TENHO UMA CHAVE DE INSTALAÇÃO'. The interface is displayed on a mobile device, with a navigation bar at the very bottom showing three icons: a list, a home button, and a back arrow.

# Prática pedagógica com aluno com TEA

Jogos Digitais para Pessoas com Transtornos do Espectro do Autismo (TEA): Uma Revisão Sistemática [pág. 72-80]

---

## Jogos Digitais para Pessoas com Transtornos do Espectro do Autismo (TEA): Uma Revisão Sistemática

Digital Games for People with Autism Spectrum Disorders (ASD): A Systematic Review

Maicris Fernandes<sup>1</sup>, Percy Nohama<sup>1</sup>

<sup>1</sup> Programa de Pós-Graduação em Tecnologia em Saúde, Pontifícia Universidade Católica do Paraná - PUCPR, Curitiba, Brasil

[maicris.fernandes@pucpr.br](mailto:maicris.fernandes@pucpr.br), [percy.nohama@pucpr.br](mailto:percy.nohama@pucpr.br)

Recibido: 18/10/2019 | Corregido: 12/05/2020 | Aceptado: 21/05/2020

**Cita sugerida:** M. Fernandes, P. Nohama, "Jogos Digitais para Pessoas com Transtornos do Espectro do Autismo (TEA): Uma Revisão Sistemática." *Revista Iberoamericana de Tecnología en Educación y Educación en Tecnología*, no. 26, pp.72-80, 2020. doi: 10.24215/18509959.26.e8

Esta obra se distribuye bajo **Licencia Creative Commons CC-BY-NC 4.0**

# Prática pedagógica com aluno com TEA

---

DESAFIO: JOVENS COM TEA E O ENSINO SUPERIOR!



# Prática pedagógica com aluno com TEA

---

**DESAFIO: JOVENS COM TEA E O ENSINO SUPERIOR!**

**OBRIGADA!!!!**

