



Ciclo de Palestras

GAMES EDUCACIONAIS ACESSÍVEIS:

Por uma educação inclusiva

ensino de
BRILLE

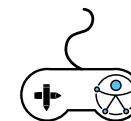
TRANSTORNO DO ESPECTRO DO AUTISMO E OS DESAFIOS NO ENSINO BÁSICO

Profa Dra Ana Carina Tamanaha

(anacarinatamanaha@gmail.com)

Profa Dra Jacy Perissinoto

(jacy.perissinoto@unifesp.br)



Programação

- Definição
- Percurso histórico
- Critérios Diagnósticos
- Indicadores comportamentais
- Reflexões sobre os desafios no ensino básico

Transtorno do Espectro do Autismo: o início



“...É uma condição com características comportamentais bastante específicas, tais como perturbações das relações afetivas com o meio, solidão autística extrema, inabilidade no uso da linguagem para comunicação, presença de potencialidades cognitivas, comportamentos ritualísticos e aspecto físico aparentemente normal...”

“...Parece haver uma distorção do modelo familiar que ocasiona alterações no desenvolvimento psico-afetivo da criança, decorrente do caráter altamente intelectual dos pais...”

“... No entanto um fator biológico pode estar envolvido pois as alterações comportamentais são verificadas precocemente...”

Kanner L. Autistic disturbances of affective contact. *Nervous Child*, 1943, 2: 217-50)

Percurso histórico do Transtorno do Espectro do Autismo

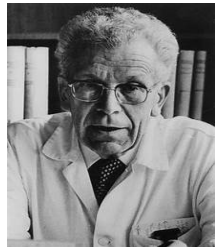
Primeiras Décadas



Décadas 80-90
Espectro Autista



Décadas 60-70
Abordagens Terapêuticas



Anos 2000



Ciclo de Palestras
**GAMES EDUCACIONAIS
ACESSÍVEIS:**
Por uma educação inclusiva

Games Educacionais Acessíveis: perspectivas e
possibilidades de desenvolvimento

Profa Dra Ana Carina Tamanaha
Profa Dra Jacy Perissoto

Critérios Diagnósticos – DSM 5 (APA, 2014)

A. Prejuízos persistentes na comunicação e interação social

Prejuízos na reciprocidade social e emocional.

Falhas no compartilhamento de interesses e emoções.

Prejuízos nos comportamentos não-verbais, verbais; jogo imaginativo.



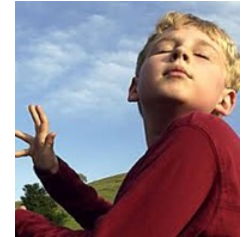
B. Padrão restrito e estereotipado de interesses

Padrão repetitivo ou estereotipado de fala e/ou de movimentos motores.

Adesão excessiva à rotina.

Alta fixação de interesses, anormais em intensidade e foco.

Hipo ou hiper reatividade sensorial ou interesses incomuns do ambiente.



C. Sintomas devem estar presentes na primeira infância

D. Os sintomas limitam e prejudicam o funcionamento cotidiano.



Classificação

- Grau de Severidade:

Nível 1: exigindo apoio

Nível 2: exigindo apoio substancial

Nível 3: exigindo apoio muito substancial

(APA, 2014)



Indicadores comportamentais

Interação social

- Falhas no contato visual
- Falhas em compartilhar a atenção
- Falhas em expressar e regular o afeto
- Falhas na responsividade social
- Falhas na reciprocidade social
- Falhas em engajar-se em situações sociais
- Falhas em estabelecer e desenvolver amizade



Indicadores comportamentais

Comunicação

- Falhas em expressar a intenção comunicativa
- Falhas no uso de gestos
- Falhas no uso dos múltiplos sinais não verbais
- Ausência ou atraso na fala
- Regressão ou perda de palavras
- Falhas no uso de pronomes
- Falhas em iniciar e manter diálogos
- Falhas na compreensão e interpretação de informações (ToM)
- Falhas na prosódia da fala



Indicadores comportamentais

Brincadeiras

- Falhas na imitação de brincadeiras
- Repertório restrito de interesses
- Uso inapropriado de objetos
- Desinteresse por brincadeiras sociais
- Falhas na brincadeira simbólica



Indicadores comportamentais

Cognição e Comportamento

- Reação atípica aos estímulos sensoriais
- Maneirismos motores
- Adesão à rotina ou padrões ritualizados
- Falhas na adaptação social
- Falhas em regular as emoções
- Grandes habilidades em tarefas envolvendo memória imediata, percepção e discriminação visual.



A linguagem como processo de interação e formação do sujeito

Em seus diferentes meios

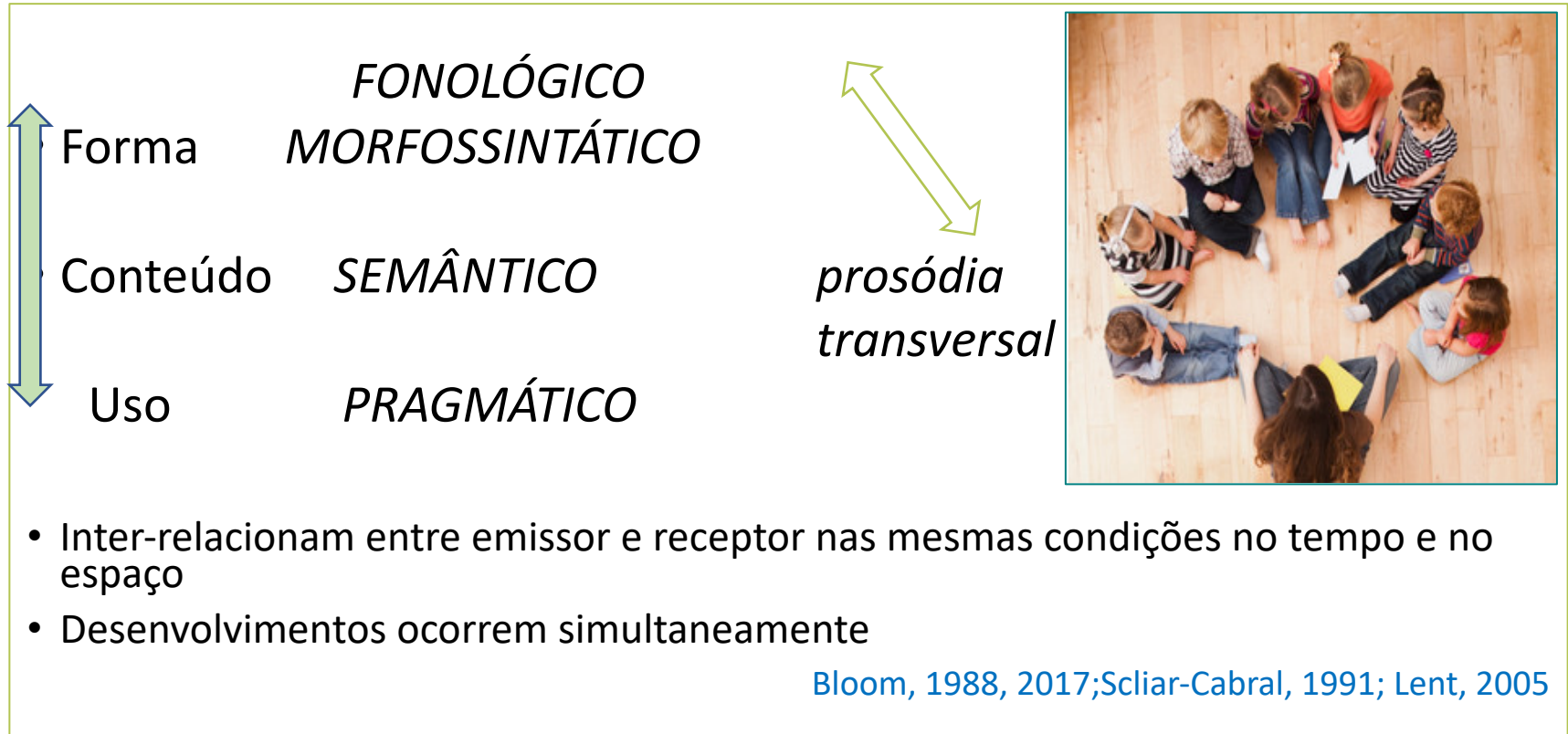
- Vocal
- Gestual
- Pictórico
- Verbal oral e escrita

Em suas diferentes funções dialógicas de iniciativa e de resposta

- Pedir
- Comentar
- Relatar/narrar
- Argumentar



Estudos da linguagem e sub sistemas na psicolinguística

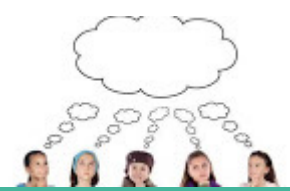


- Inter-relacionam entre emissor e receptor nas mesmas condições no tempo e no espaço
- Desenvolvimentos ocorrem simultaneamente

Bloom, 1988, 2017; Scliar-Cabral, 1991; Lent, 2005

Desdobramento clínico educacional

Dinâmica da comunicação interpessoal



TOP-DOWN **estratégias pragmáticas**

contexto linguístico e gestual, a informação pragmática sobre sua situação e a intenção do falante
pistas supra linguísticas




BOTTOM-UP **estratégias semânticas**

informações sobre as características, os significados das palavras envolvidas.

pistas fonológicas





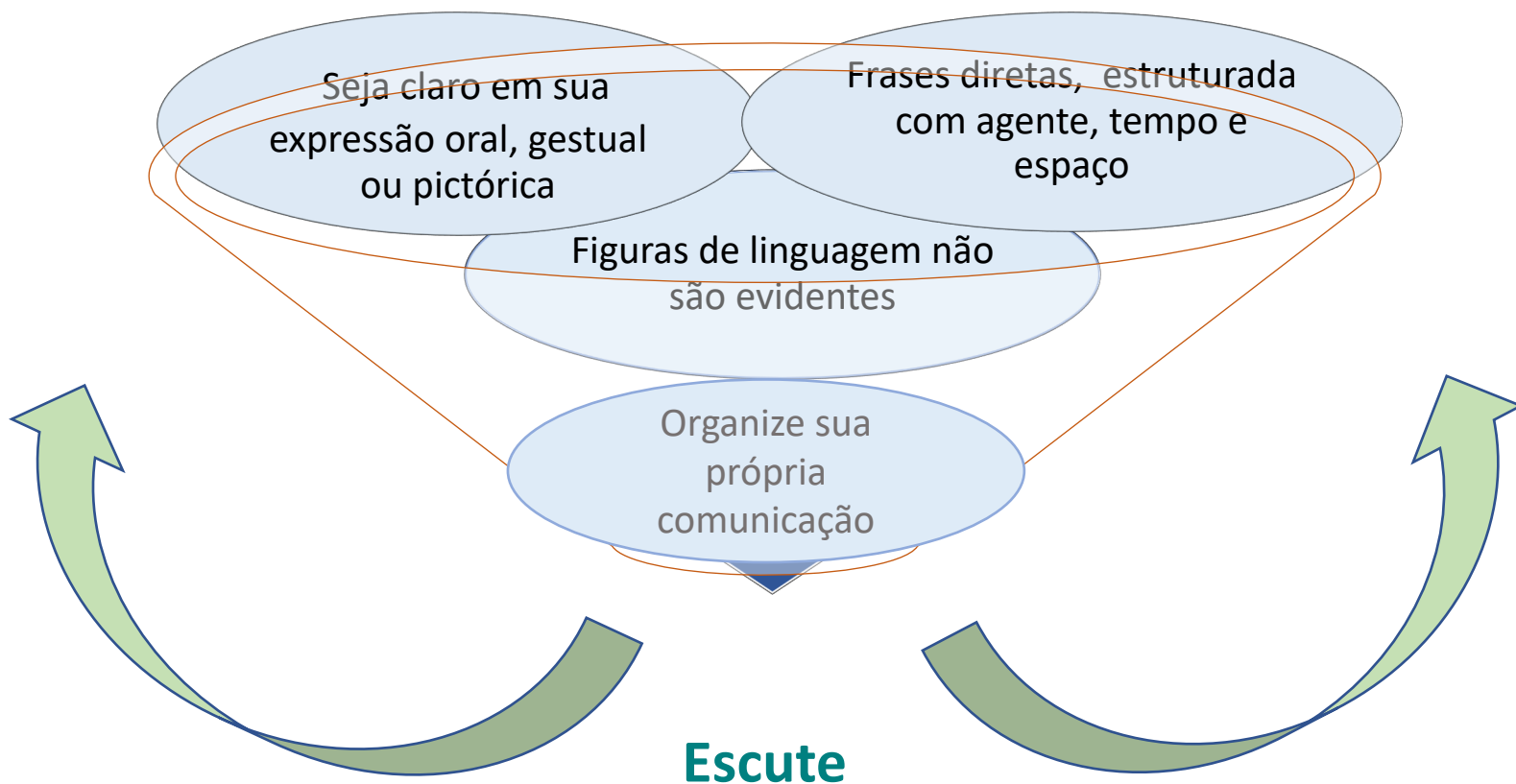
TEA-Desdobramento clínico educacional

Pragmática- A prática da comunicação social

Convide ou Pedido de atenção	<ul style="list-style-type: none">• Busque a atenção e facilite a resposta• Deixe clara a atividade• Marque a mudança de atividades ou rotina
Comentários	<ul style="list-style-type: none">• Acrescente observações, sem tomar todo o momento comunicação• Fale, mas deixe espaço para que seu interlocutor assumir
Narrativa	<ul style="list-style-type: none">• Faça breve síntese do que você farão ou acabaram fazer• Considere-o seu interlocutor, independente do meio de comunicação• Ele está presente, não é uma 3a pessoa no seu diálogo

TEA-Desdobramento clínico educacional

Forma e Conteúdo - A prática da comunicação social



Reflexões sobre os desafios no ensino básico



Referências

Sites: www.ama.org.br
www.autismoerealidade.com.br
www.autismspeaks.org

- American Psychiatric Association. Manual Diagnóstico e Estatístico dos Transtornos Mentais – DSM V. Artes Médicas, Porto Alegre, 2014.
- Fonseca MEG, Ciola J. Vejo e aprendo – fundamentos do Programa TEACCH. 1 ed, Ribeirão Preto, BookToy, 2014.
- Khoury, L et al. Manejo comportamental de crianças com TEA em condição de inclusão escolar. E-book. São Paulo, Memnon Ed, 2014.
- Perissinoto.J. Conhecimentos essenciais para atender bem a criança com autismo. Pulso, São José dos Campos, 2003
- Tamanaha AC, Perissinoto J. Transtorno do Espectro do Autismo: implementando estratégias para a comunicação. 1 ed. BookToy, Ribeirão Preto, 2019

